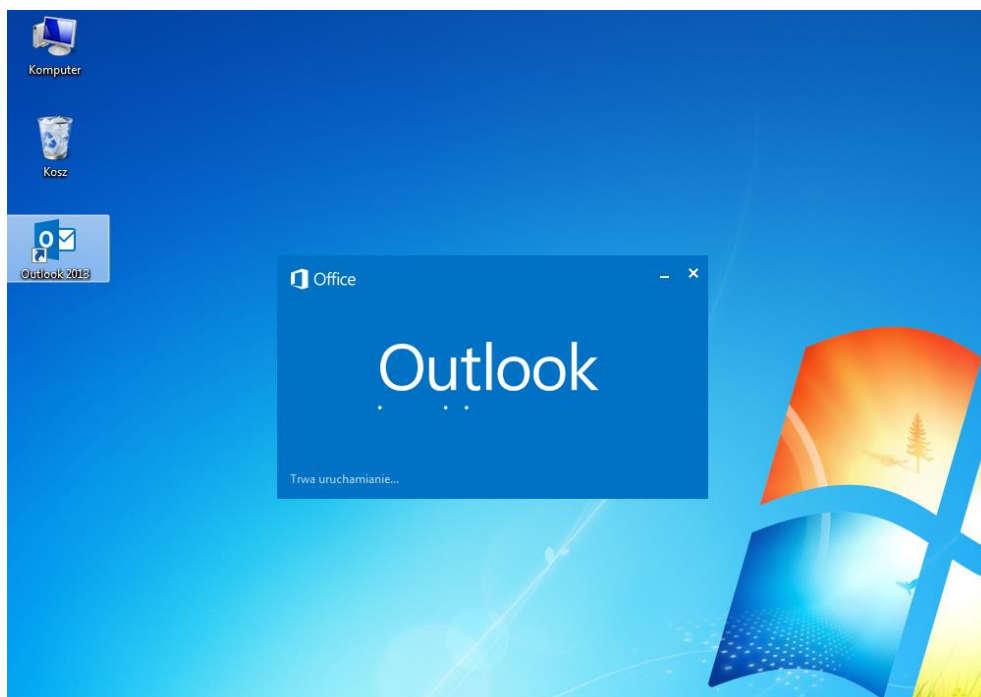
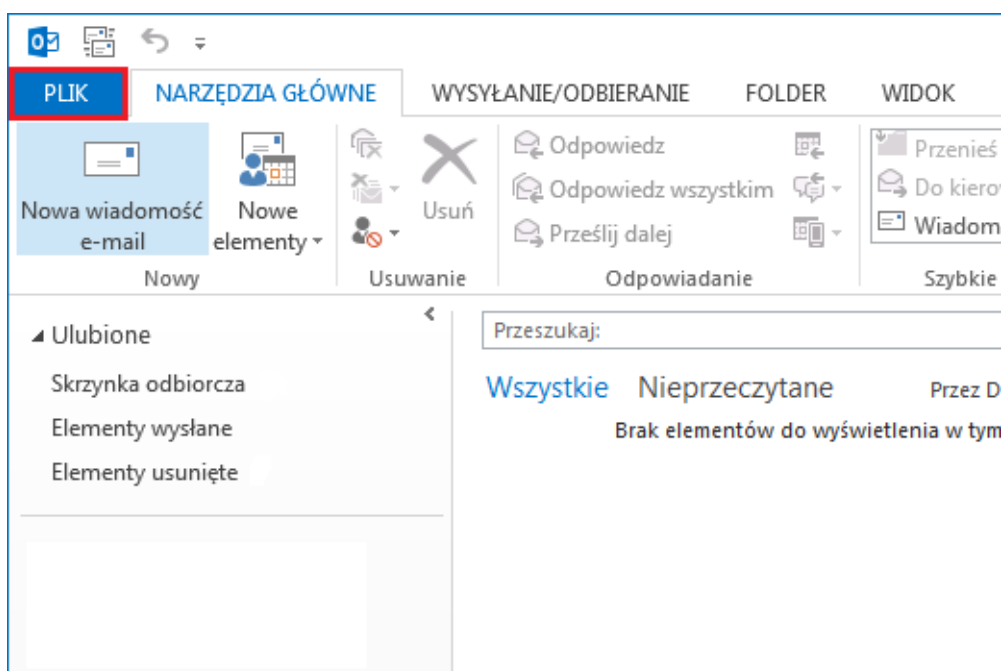


INSTRUKCJA KONFIGURACJI SKRZYNKI POCZTOWEJ w systemie ZOZMAIL

1. Uruchamiamy program kliencki: np.: **Outlook 2013**



2. Z menu wybieramy: **Plik**

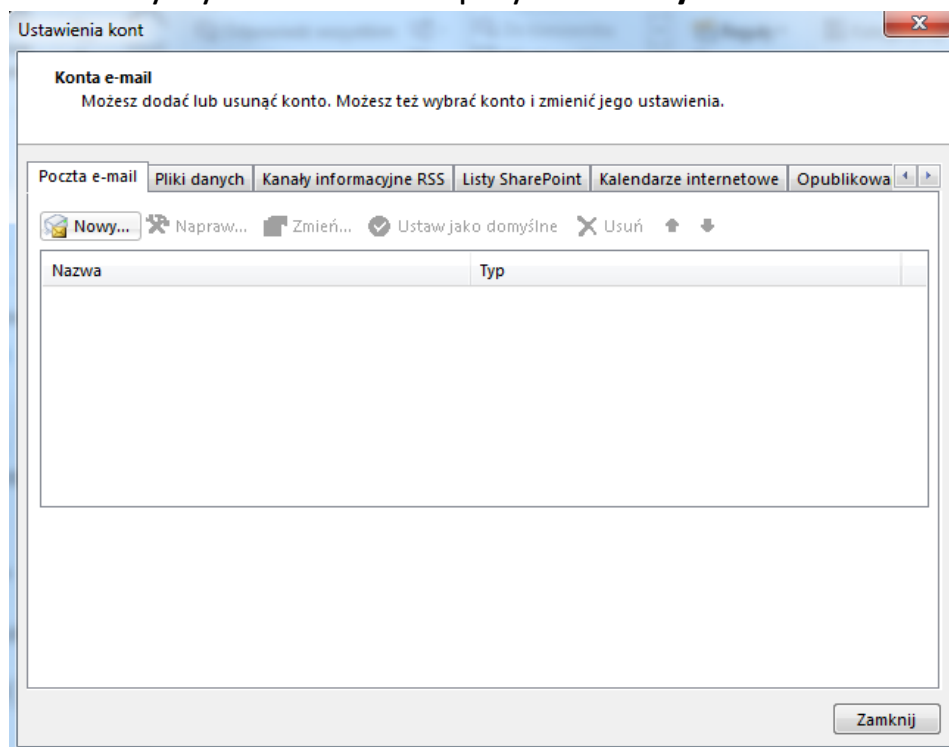


3. Wybieramy zakładkę:

Informacje -> Ustawienia kont -> Ustawienia kont

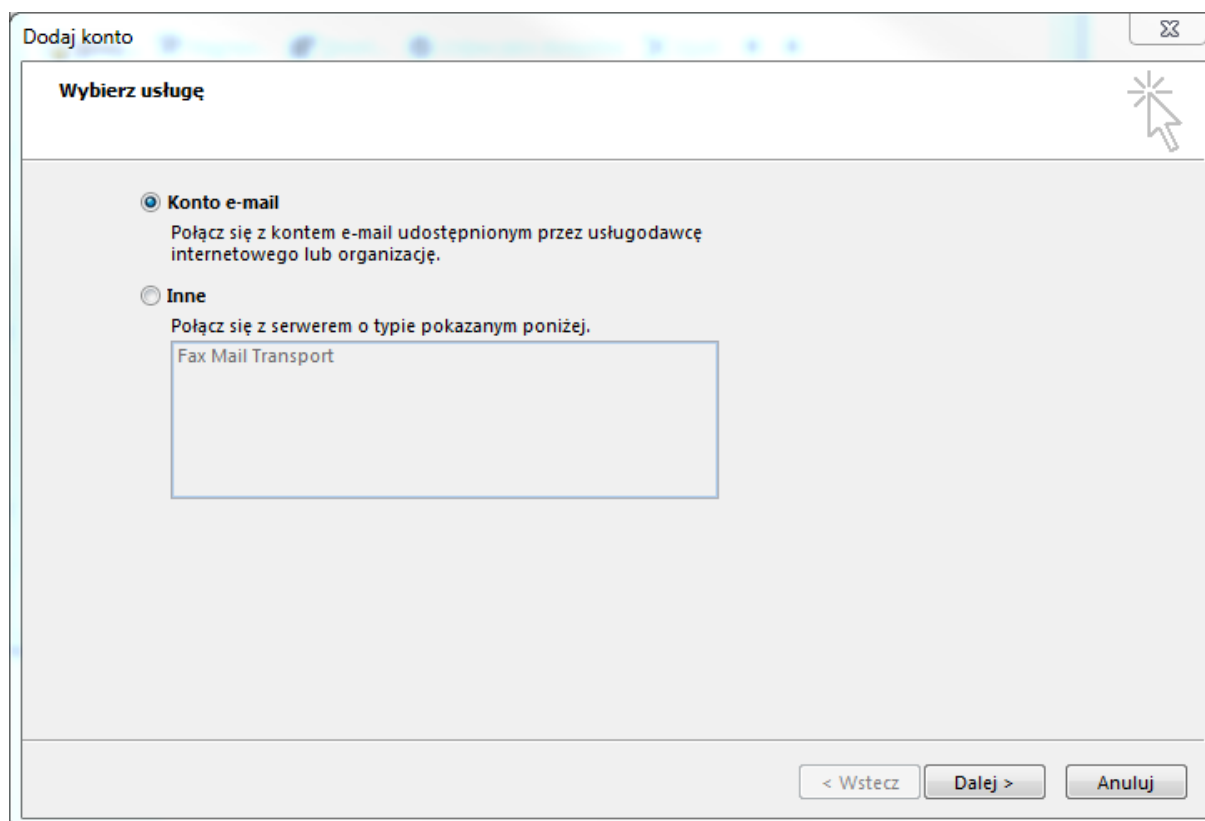
4. Wybieramy zakładkę: **Poczta e-mail**

5. Tworzymy nowe konto – przycisk **Nowy**



6. Wybieramy usługę: **Konto e-mail**

Następnie – przycisk *Dalej*



7. Wybieramy Konfigurację konta:

Ręczna konfiguracja lub obsługa dodatkowych typów serwerów.

Następnie - przycisk *Dalej*

Automatyczne konfigurowanie konta
Konfiguruj ręcznie lub nawiąż połączenie z innymi typami serwerów.

Konto e-mail

Imię i nazwisko:
Przykład: Aneta Olecka

Adres e-mail:
Przykład: aneta@contoso.com

Hasło:
Wpisz ponownie hasło:
Wpisz hasło podane przez usługodawcę internetowego.

Ręczna konfiguracja lub obsługa dodatkowych typów serwerów

< Wstecz Dalej > Anuluj

8. Wybieramy usługę: **POP lub IMAP**

Następnie – przycisk *Dalej*

Wybierz usługę

Microsoft Exchange Server lub zgodna usługa
Połącz się z kontem programu Exchange, aby uzyskać dostęp do wiadomości e-mail, kalendarza, kontaktów, zadań i poczty głosowej

Usługa zgodna z usługą Outlook.com lub Exchange ActiveSync
Połącz się z usługą, taką jak Outlook.com, aby uzyskać dostęp do wiadomości e-mail, kalendarza, kontaktów i zadań

POP lub IMAP
Połącz się z kontem e-mail POP lub IMAP

Inne
Połącz się z serwerem o typie wymienionym poniżej
Fax Mail Transport

< Wstecz Dalej > Anuluj

9. Ustawienia Konta POP i IMAP:

Imię i nazwisko: np.: **Piotr Kowalski**

Adres e-mail: **REGON@zoz.org.pl (REGON 14-cyfrowy)**

Typ konta wybieramy: **POP3 lub IMAP**

Serwer poczty przychodzącej: **mail.zoz.org.pl**

Serwer poczty wychodzącej(SMTP): **mail.zoz.org.pl**

Nazwa użytkownika: **“REGON” (REGON 14-cyfrowy)**

Hasło: **„indywidualne hasło”**

Zaznaczamy: **Zapamiętaj hasło**

Widok okna po wybraniu **typu konta: POP3**

Widok okna po wybraniu typu konta: IMAP

Dodaj konto

Ustawienia konta POP i IMAP
Wprowadź ustawienia serwera poczty dla konta.

Informacje o użytkowniku
Imię i nazwisko: Piotr Kowalski
Adres e-mail: REGON@zoz.org.pl

Informacje o serwerze
Typ konta: IMAP
Serwer poczty przychodzącej: mail.zoz.org.pl
Serwer poczty wychodzącej (SMTP): mail.zoz.org.pl

Informacje o logowaniu
Nazwa użytkownika: REGON
Hasło: *****
 Zapamiętaj hasło
 Wymagaj logowania przy użyciu bezpiecznego uwierzytelniania hasła

Poczta do przechowywania w trybie offline: Wszystkie

Więcej ustawień ...

< Wstecz Dalej > Anuluj

10. Wybieramy: **Więcej ustawień.**

Dodaj konto

Ustawienia konta POP i IMAP
Wprowadź ustawienia serwera poczty dla konta.

Informacje o użytkowniku
Imię i nazwisko: Piotr Kowalski
Adres e-mail: REGON@zoz.org.pl

Informacje o serwerze
Typ konta: POP3
Serwer poczty przychodzącej: mail.zoz.org.pl
Serwer poczty wychodzącej (SMTP): mail.zoz.org.pl

Informacje o logowaniu
Nazwa użytkownika: REGON
Hasło: *****
 Zapamiętaj hasło
 Wymagaj logowania przy użyciu bezpiecznego uwierzytelniania hasła

Testowanie ustawień konta
Zalecane jest przetestowanie konta, aby zapewnić, że wpisy są poprawne.
Testuj ustawienia konta ...
 Automatycznie przetestuj ustawienia konta po kliknięciu przycisku Dalej

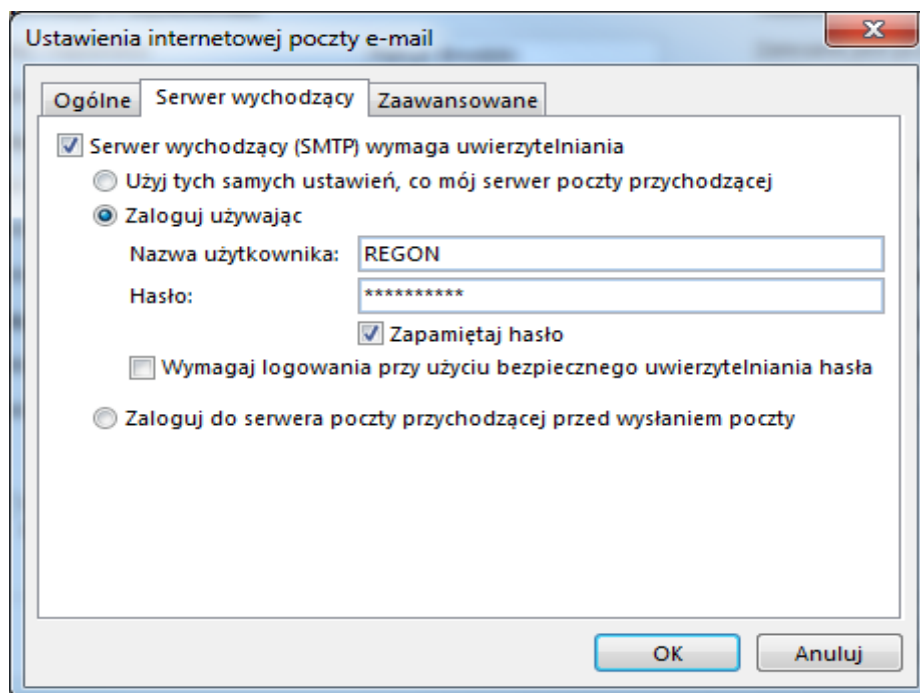
Dostarcz nowe wiadomości do:
 Nowy plik danych programu Outlook
 Istniejący plik danych programu Outlook
Przeglądaj

Więcej ustawień ...

< Wstecz Dalej > Anuluj

11. Wybieramy zakładkę: **Serwer wychodzący**. Zaznaczamy: **Serwer wychodzący (SMTP), wymaga uwierzytelnienia**. Następnie wybieramy: **Zaloguj używając**.

W polu nazwa użytkownika wpisz: „**REGON**” (**REGON 14-cyfrowy**) i podaj hasło. Zaznaczamy „Zapamiętaj hasło”



12. Przejdź do zakładki **Zaawansowane** i ustaw parametry według wytycznych:

Dla POP3:

Serwer przychodzący (POP3):

Dla połączenia zaszyfrowanego wpisujemy port: 995

Zaznaczamy „Ten serwer wymaga zaszyfrowanego połączenia (SSL)”

Serwer wychodzący (SMTP):

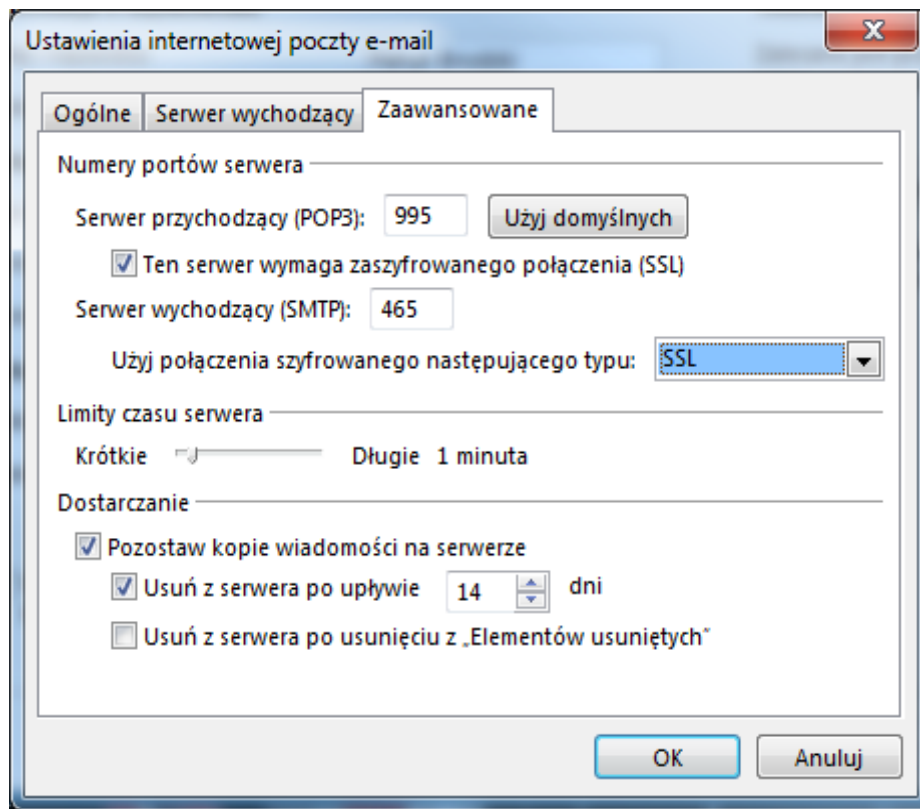
Dla połączenia zaszyfrowanego wpisujemy port: 465

Wybieramy z listy „Użyj połączenia szyfrowanego typu:” SSL

Opcjonalnie

Dla połączenia niezasyfrowanego wpisujemy port: 110

Dla niezasyfrowanego port: 25 lub 587



Dla IMAP:

Serwer przychodzący (IMAP):

Dla połączenia zaszyfrowanego wpisujemy port: 993

Wybieramy z listy **Użyj połączenia szyfrowanego następującego typu:**
SSL

Serwer wychodzący (SMTP):

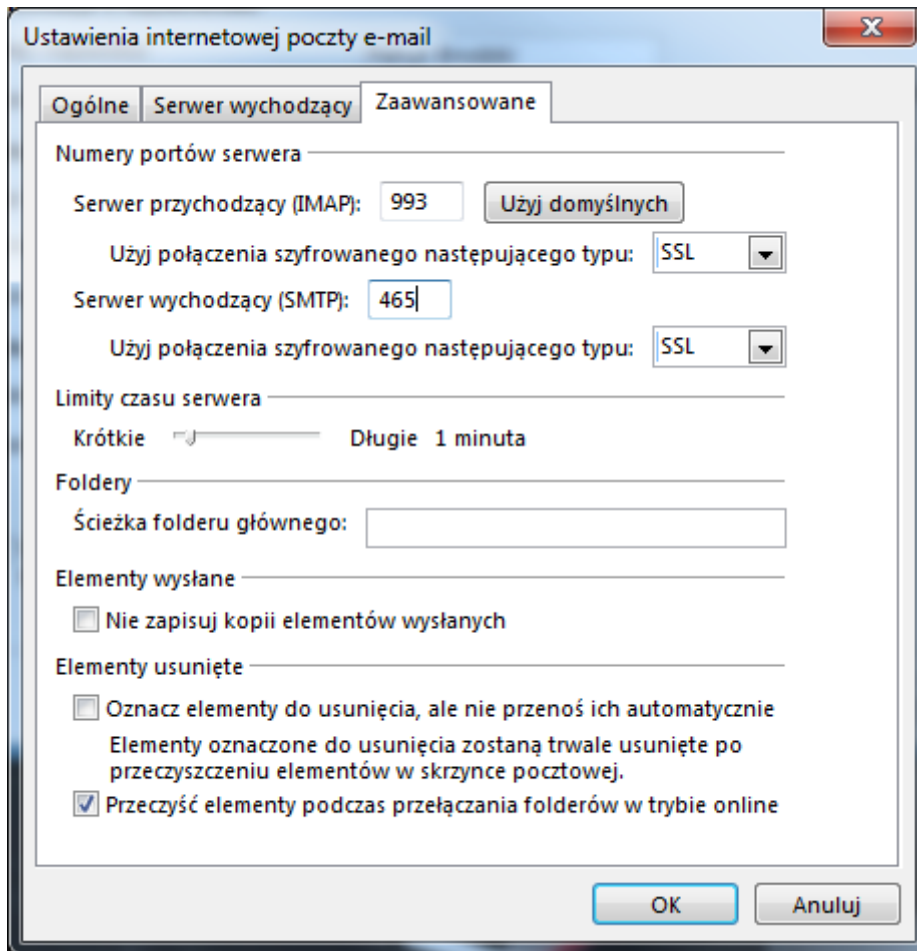
Dla połączenia zaszyfrowanego wpisujemy port: 465

Wybieramy z listy **Użyj połączenia szyfrowanego następującego typu:**
SSL

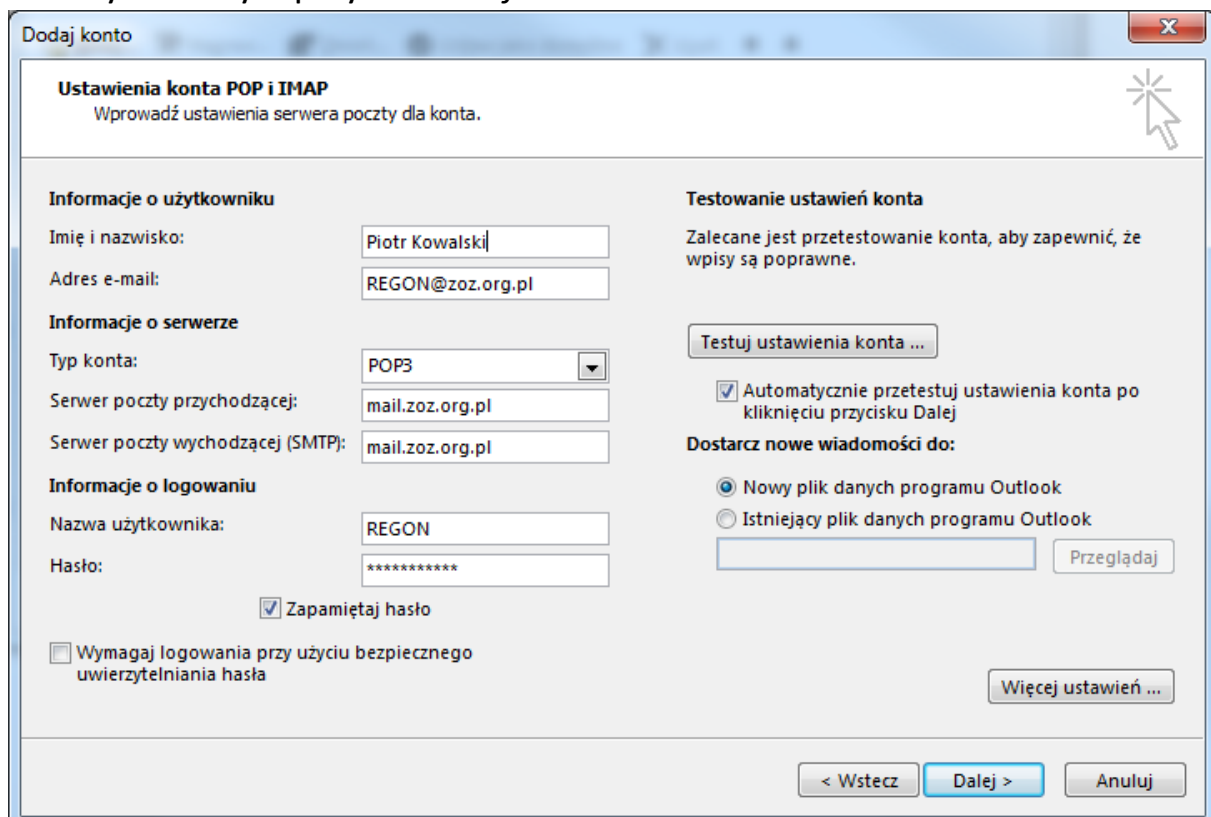
Opcjonalnie

Dla połączenia niezaszyfrowanego wpisujemy port: 110

Dla niezaszyfrowanego port: 25 lub 587



13. Wybieramy – przycisk *Dalej*

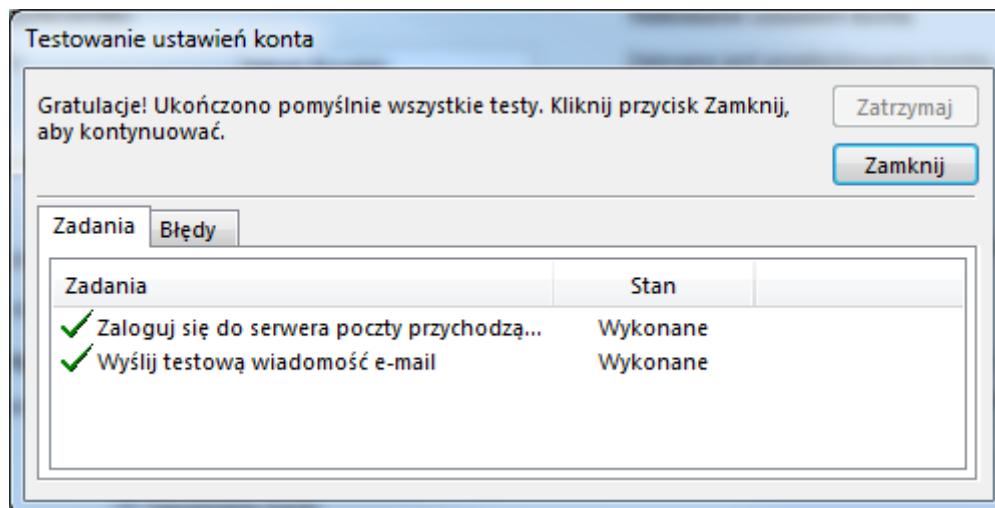


14. Przy poprawnej konfiguracji konta wyświetli się komunikat:

„Gratulacje! Ukończono pomyślnie...”

W razie innego komunikatu lub występowania jakichkolwiek błędów proszę o kontakt z Administratorem.

Klikamy – przycisk *Zamknij*



15. Klikamy – przycisk *Zakończ*

